



PROTAGONISTAS DA INOVAÇÃO

- CRIPTA DJAN • CLOU ARCHITECTS
- COLETIVO DE ARQUITETOS • FÁBRICA DE GRAFFITI
- ÁLVARO SÁNCHEZ DE MIGUEL ARQUITECTOS
- MARCELO TOLEDO • STUDIO FARRIS • 23 SUL
- ROB MUNDAY • OTTO FELIX • GRUPO SIERRA
- 45 PARK LANE • PININFARINA • MARCOS QUINTAS
- RAPHA PRETO STUDIO • INGRID PEIXOTO
- ABIVIDRO • JAPAN HOUSE • EDWARD BECKER





Simbiose

Projeto de residência unifamiliar do Studio Farris desenvolve uma série de dispositivos de mediação espacial entre ambientes internos e externos.

▮ Pedro Zuccolotto | ▮ Koen Van Damme e Martino Pietropoli

Uma pequena residência encaixada entre outras casas. Com vista para o canal Marítimo Brusel-Scheldt, o projeto da Canal House Humbeek elabora uma configuração espacial original na definição de uma nova relação entre os ambientes externo e interno. O canal divide a cidade de Humbeek em duas, sendo parte do município de Grimbergen, na província de Brabante Flamengo, na Bélgica. A relação estabelecida entre os ambientes internos, os pátios e os espaços externos ajuda a definir uma conexão ideal entre os dois níveis e a dar ao projeto uma continuidade espacial que identifica uma relação mutável com o exterior. ■



ARQUITETURA

Canal House Humbeek, Studio Farris, Bélgica, 2022

ENCAIXE

Projetado pelo Studio Farris, o projeto foi criado para substituir um edifício existente e aproveitar a superfície disponível, se alocando nessa fileira de edifícios residenciais e seguindo a tendência dos telhados de duas águas. A surpresa fica para a elegante integração no contexto urbano, que é enriquecida com novas soluções para desenvolver o potencial do lote e redefinir as condições de uso da casa.



Em meio a uma fileira de edifícios residenciais com uma bela vista, o projeto do Studio Farris se ergue com elementos que o inserem no contexto urbano de uma maneira elegante.

FICHA TÉCNICA

NOME DO PROJETO:

Canal House Humbeek

LOCAL: Humbeek, Bélgica

PROJETO ARQUITETÓNICO:

Studio Farris

CONTRATADO:

KLOBO

INÍCIO DO PROJETO:

novembro de 2015

CONCLUSÃO: fevereiro de 2020

ACABAMENTOS E

MOBILIÁRIO: janeiro de 2022

ÁREA DO LOTE: 89 m²

ÁREA DO TÉRREO: 73 m²

ÁREA DO PISO

SUPERIOR: 62 m²

MATERIAIS DA FACHADA:

tijolo branco

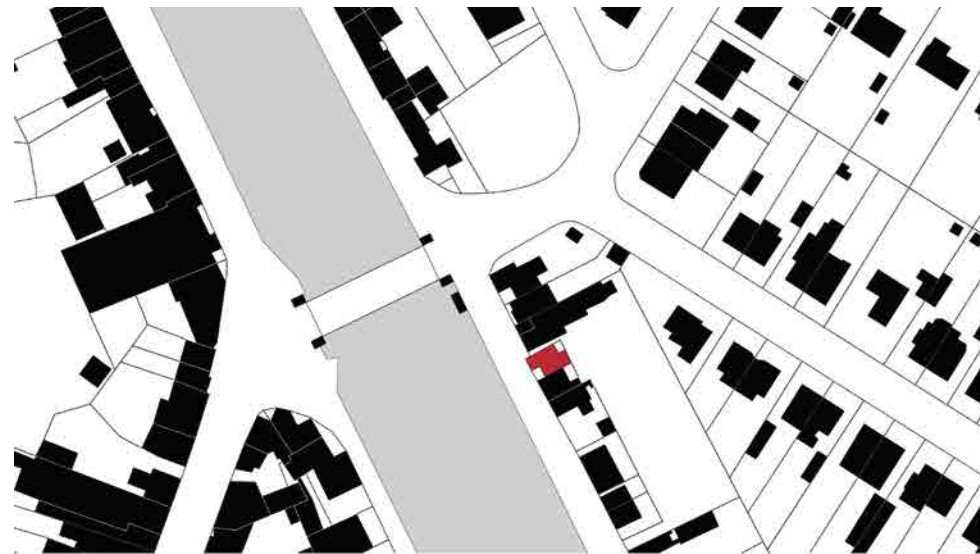
JANELAS: alumínio preto

PISOS NO PRIMEIRO

ANDAR: madeira

PISO TÉRREO: ladrilhos

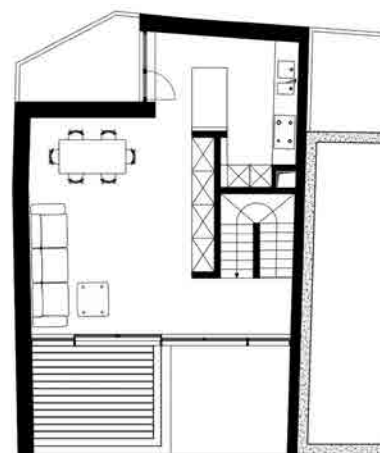
cerâmicos



LOCALIZAÇÃO



PAVIMENTO TÉRREO



PAVIMENTO SUPERIOR



FACHADA

Se na parte traseira a casa explora toda a altura permitida, é na frente que se modifica a forma do edifício. O corpo do edifício recua, dando origem a uma fachada introvertida que se desenvolve em torno de um novo espaço proveniente da subtração de volume. O projeto cria assim uma dinâmica espacial composta por um pátio de entrada no piso térreo que funciona como um filtro entre a rua e a casa, assumindo assim o papel de um pequeno jardim localizado na parte detrás da casa.



Abaixo, imagens da fachada da residência. Destaque para o corpo recuado que dá originalidade à edificação.

ARQUITETURA

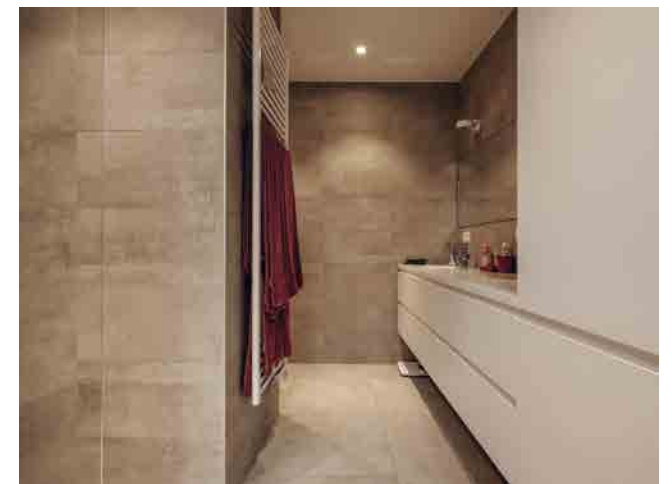
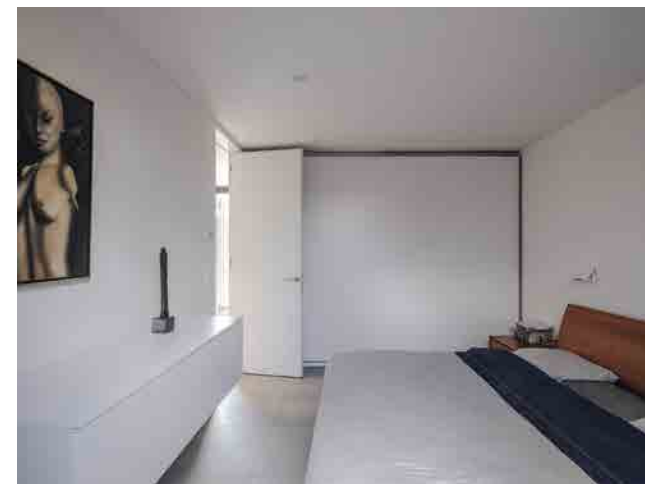
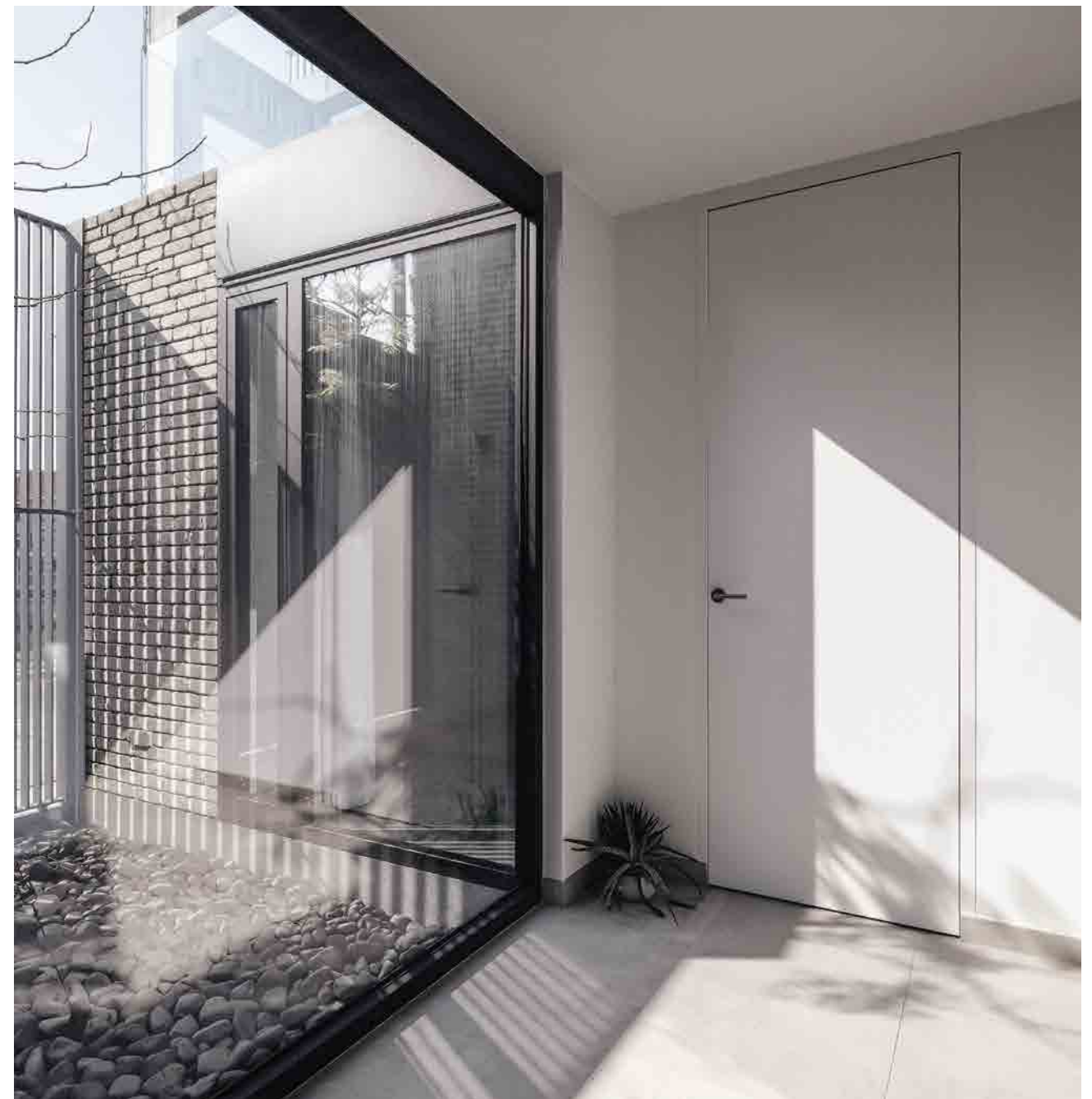
Canal House Humbeek, Studio Farris, Bélgica, 2022

JARDIM SECRETO

Giuseppe Farris, arquiteto do escritório responsável, conta que a área de entrada e o filtro no térreo são um “pátio japonês”, lembrando a experiência da arquitetura de Carlo Scarpa, aprofundada durante seus estudos em Veneza. A ideia é a de um pequeno jardim secreto a ser descoberto além do portão que o separa da estrada ao longo do canal. No pátio, uma árvore introduz uma sensação de naturalidade e calor. Os dois quartos se aproveitam dessa distribuição, conquistando uma condição de sossego e intimidade; enquanto um abre diretamente para o pátio, o outro tem vista para o jardim detrás, que também oferece ar e luz para a área do banheiro.



Os pátios também contribuem para determinar uma continuidade espacial entre o térreo e o primeiro andar, onde fica a área de estar da casa.

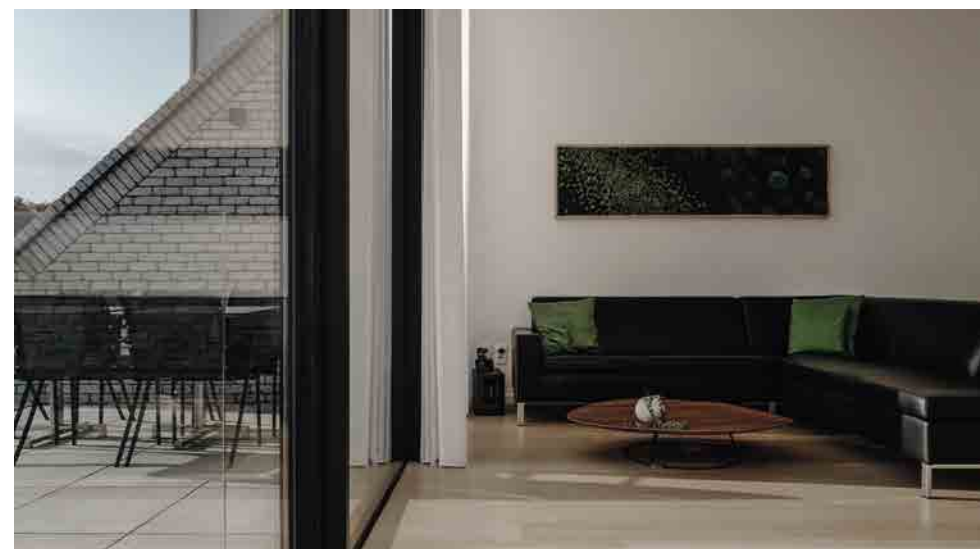


ARQUITETURA

Canal House Humbeek, Studio Farris, Bélgica, 2022

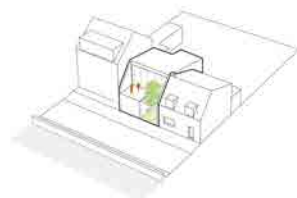
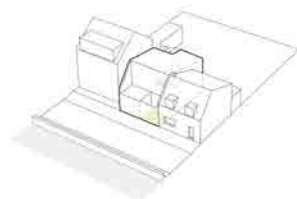
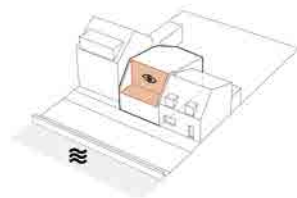
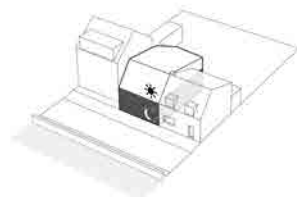
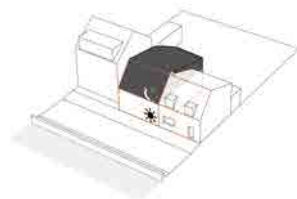
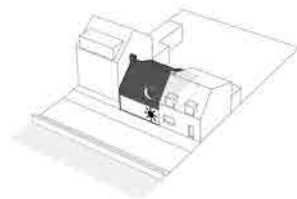
MUDANÇAS

A distribuição das casas tradicionais coloca as áreas de estar no andar térreo com janelas altas protegidas por cortinas. O Studio Farris trabalhou na volumetria e distribuição dos espaços, esvaziando parte da forma original e invertendo as funções de uso ao colocar a área de estar no primeiro andar, trabalhando em uma redefinição cuidadosa dos limites entre os espaços internos e externos.



No andar superior, o visitante pode aproveitar todo o conforto da sala de estar, além da bela vista do terraço.

DIAGRAMA



A sala projeta-se e expande-se para o exterior através de um terraço que, ao mesmo tempo, traz ar e luz para o interior. A área de estar continua em uma sala de jantar e, ao chegar aos fundos da casa, na cozinha, há uma vista para o segundo pátio.

ONDE ENCONTRAR?
www.studiofarris.com/

